



紫式部の
筆はしる
源氏物語
誕生の地
大津 OTSU

びわ湖大津

石山寺所蔵
「石山寺縁起絵巻第一段詞書」

石山寺所蔵
「紫式部図」(土佐光起筆)

源氏物語誕生の地 大津

— 紫式部と心つながる旅へ —

今もびわ湖のほとりで耳を澄ますと、紫式部も聞いたであろう、淡い波音が耳をくすぐります。湖面を照らしながらのぼる月、古の社寺から聞こえてくる祈りの声。大津の情景とともに、紫式部と心を重ねてみませんか。

数々の女性文学者の日記にも「石山詣」の様子が描かれました。心に沁みる大津の風景や石山寺の祈りの中であふれだす想い——大津の旅は、筆をとる彼女たちの感性を豊かにする旅だったのかもしれない。

紫式部だけでなく、平安貴族の間で大流行した「石山詣」。観音さまのパワーを求めて都を出発し、逢坂山を越えて大津に出ると、びわ湖の打出浜から船に乗って瀬田川を下り、石山寺の山門をくぐります。

『石山寺縁起絵巻』によると——仕えていた中宮彰子に物語作りを命じられた紫式部は、大津の石山寺をたずねます。すばらしい作品が書けますように……石山の観音さまに祈りました。祈り続けて七日目の夜、石山寺からびわ湖に映る中秋の名月を見たとき、彼女の脳裏に一人の貴公子が浮かびあがります。そこから『源氏物語』が書き出された——と伝えられています。

紫式部は石山寺からびわ湖に映る満月を見て、『源氏物語』を書き始めたといわれています。

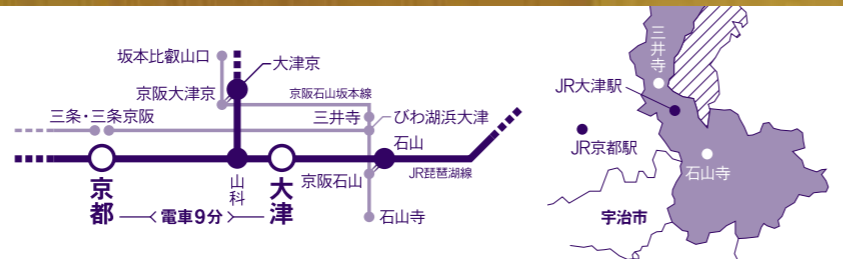
千年経った今なお、大津には人々の心を揺さぶる風景があります。

紫式部と心つながる旅へ、いま出かけませんか。

アクセス

JR京都駅からJR大津駅まで約9分、JR石山駅まで約13分

石山寺へはJR石山駅/京阪電車 京阪石山駅から京阪バスで約10分「石山寺山門前」バス下車すぐまたは、京阪電車 石山寺駅から徒歩約10分

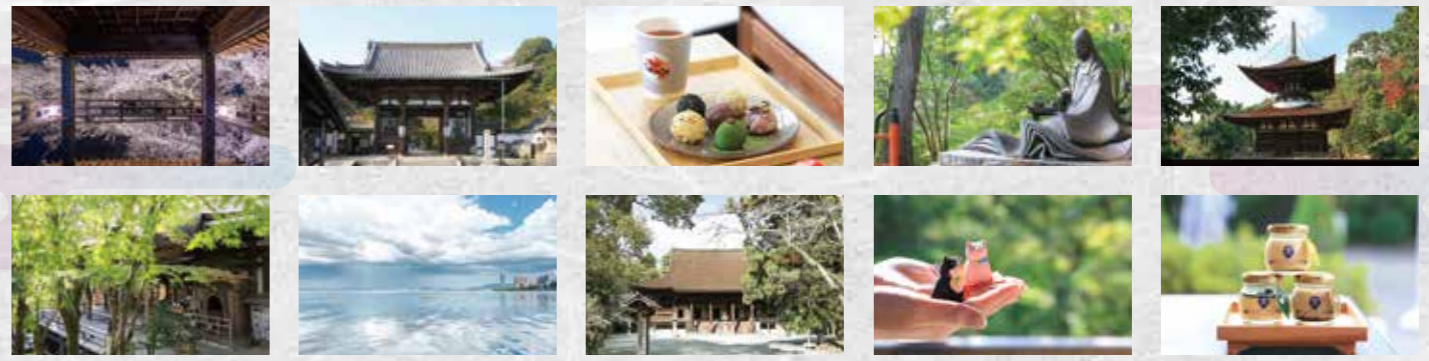


紫式部の
筆はしる
源氏物語
誕生の地
大津 OTSU

紫式部と
心つながる
千年のみち

画/唐々煙

光る君へ びわ湖大津 大河ドラマ館
[同時開催]源氏物語 恋するもののあはれ展
紫式部ゆかりの地・石山寺にて開催中



大津市大河ドラマ「光る君へ」
活用推進協議会

紫式部関連展示やゆかりの地のほか
お土産情報などを発信！
公式ホームページ



紫式部関連展示やイベントなど
幅広い情報を日々発信！
公式X(旧Twitter)



ゆかりの地と一緒にめぐる、
グルメやおでかけ情報を紹介
公式Instagram



『源氏物語』誕生の地 紫式部と心つながる大津の旅へ

紫式部や源氏物語ゆかりの地が多くある大津で紫式部関連展示を開催中！紫式部と心つながる大津の旅へいま出かけませんか。

- 紫式部自身や親族とゆかりあるスポット
- 『源氏物語』に登場するスポット
- 登場人物とゆかりあるスポット

紫式部の父・為時が出家した場所 三井寺

天台寺門宗の総本山で、正式名称は園城寺。紫式部の父・為時が出家したほか親族も僧侶になるなど、紫式部とゆかり深いお寺です。春の桜や秋の紅葉、年末の除夜の鐘など年中通して見どころが多いことも魅力です。

紫式部が『源氏物語』を起筆した場所 石山寺

真言宗の大本山。本堂には紫式部が『源氏物語』の構想を練ったと伝わる「源氏の間」があります。また「花の寺」としても知られ、四季折々の花が咲き誇ります。そのほかパワースポットとしても人気ある陸灰石も見どころです。



「紫式部ゆかりの地」
詳細はこちら

紫式部の舟旅に 思いを馳せる

平安時代、石山寺を参詣する「石山詣」が流行しました。その道中にはびわ湖があり、紫式部をはじめ貴族は舟で石山寺を目指したといいます。船旅を通して当時に思いを馳せてみませんか。
※運航スケジュール等はホームページにてご確認ください。

ミシガンクルーズ

びわ湖を代表する大型観光船ミシガンで優雅な船旅を満喫できます。

瀬田川・琵琶湖リパークルーズ

レトロかわいい「一番丸」に乗って石山寺エリアを楽しく遊覧できます。

- JR琵琶湖線
- JR湖西線
- 京阪石山坂本線
- 京阪京津線

紫式部関連展示

紫式部が『源氏物語』を起筆したといわれる石山寺と、紫式部の父・為時が出家した三井寺。それぞれを中心とした2つのエリアで紫式部関連展示を開催します。

紫式部関連展示の
詳細はこちら

石山寺 エリア

光る君へ びわ湖大津 大河ドラマ館 / [同時開催] 源氏物語 恋するもののあはれ展

開催期間：2024年1月29日(月)～2025年1月31日(金)
会場：石山寺境内 明王院・世尊院
開館時間：9:00～17:00(最終入場16:30)
アクセス：JR石山駅/京阪電車 京阪石山駅から京阪バスで約10分「石山寺山門前」バス停下車すぐまたは、京阪電車 石山寺駅から徒歩約10分

入館料：当日券 大人(中学生以上)600円/小人(小学生)300円
主催：大津市大河ドラマ「光る君へ」活用推進協議会
※期間中は原則無休 ※1枚の入館券で2つの展示をご覧いただけます。
※開催日・開館時間は、主催者等の都合により予告なく変更となる場合があります。
※石山寺に参拝する場合は、別途入山料が必要です。

光る君へ びわ湖大津 大河ドラマ館 (会場: 明王院)

紫式部ゆかりの石山寺にて、大津でしか見ることができない大河ドラマ「光る君へ」のテーマを掘り下げた映像や企画パネル、ドラマに登場する衣装や小道具などを展示。大河ドラマのファンだけではなく、歴史好き、紫式部好きの方々もお楽しみいただけます。



源氏物語 恋するもののあはれ展 (会場: 世尊院)

平安時代の「恋」を体感できる企画展。『源氏物語』の恋を人気イラストレーター描き下ろしイラストや音楽アーティストによるオリジナル楽曲で現代的に表現。色・香り・花など平安時代の恋の文化に触れるコーナーもあり、どなたでもお楽しみいただけます。



石山寺と紫式部展

紫式部や『源氏物語』に関連する石山寺所蔵の文化財の展示を、3期に分けて行います。紫式部が使ったと伝わる「伝紫式部料 古硯」にも注目です。

開催期間：2024年3月16日(土)～6月30日(日)、7月6日(土)～8月25日(日)、9月1日(日)～12月1日(日)
会場：石山寺境内 豊浄殿
開館時間：10:00～16:00(最終入場15:45) ※石山寺参拝時間8:00～16:30(最終入山16:00)
入館料：300円 ※別途、石山寺入山料が必要(一般600円、小学生250円)

石山寺物産館 紫-MURASAKI-

「大河ドラマ館」「恋するもののあはれ展」とあわせて、同じく石山寺境内にて新しくオープン。展示に関連したお土産や、大津ならではの特産品を多数用意しています。

開催期間：2024年1月29日(月)～2025年1月31日(金)
会場：石山寺境内 拾翠園
開館時間：9:00～17:00



お土産・グルメ
情報はこちら

三井寺 エリア

紫式部と三井寺

今回が初公開となる、三井寺所蔵の紫式部に関する史品5点をはじめ、紫式部が生きた平安時代の仏像も展示します。

開催期間：2024年1月29日(月)～7月31日(水)、10月1日(火)～2025年1月31日(金)
会場：三井寺境内 金堂
開館時間：8:00～17:00(受付終了16:30)
アクセス：京阪電車 三井寺駅より徒歩約7分
またはJR大津駅/大津京駅よりタクシーで約10分
入館料：無料 ※別途、三井寺入山料が必要(大人600円、中・高生300円、小学生200円)

金堂のそばでは、天下の三銘鐘の一つ「三井の晩鐘」をつくることができます。



特集展示 源氏物語と大津

三井寺から徒歩すぐの大津市歴史博物館にて、紫式部や『源氏物語』と大津の関わりを、様々なコンテンツで楽しく知ることができる展示を実施しています。

開催期間：2024年1月10日(水)～2025年2月2日(日)
会場：大津市歴史博物館
開館時間：9:00～17:00(最終入館16:30)
アクセス：JR大津京駅下車、徒歩約15分
または京阪電車 大津市役所前駅から徒歩約5分
入館料：一般330円、高校生・大学生240円、小・中学生160円

エントランスでは石山寺「源氏の間」をイメージしたフォトスポットが登場。



さらに楽しむ!

大津の観光スポット

古くから続く社寺と豊かな自然が織りなす風光明媚な大津をめぐってみては。もっと大津の観光地を知りたい方はこちら

近江神宮

「かるたの聖地」として有名な神社で、境内には百人一首の額も飾られています。紫式部の歌もぜひ探してみてください。

おごと温泉

比叡山に近く、最澄によって開かれた歴史ある温泉です。びわ湖を一望できる温泉宿としても魅力的。

びわ湖テラス

びわ湖を一望できる絶景スポット。カフェやダイニングもあり贅沢な時間を過ごせます。

大津の季節ごとの楽しみ方

春から初夏にかけては社寺を中心に桜や新緑が見どころ。「びわ湖の桜とお若葉」キャンペーンも実施します。夏は肝試しや風鈴といった夏らしさ満点のイベントも。

石山寺

毎年恒例の「梅つくり」「桜まいり」で春の訪れを感じることができます。

三井寺

約1300本の桜を楽しめます。夜桜のリフレクションも人気。

琵琶湖疏水(大津)

びわ湖から京都へと水を運ぶ水路。春には観光船が運航し、特別な花見を楽しめます。

旧竹林院

国指定の名勝庭園。紅葉だけでなく新緑の青もみじも圧巻です。

三井寺

「妖怪ナイト」では、怖くも愛らしい妖怪たちによる肝試しを体験あれ。

西教寺

聖徳太子創建と伝わる寺。たくさんの風鈴が涼やかな音を聴かせます。夜間はライトアップも。